

**new**



## Kännetecken:

- Mätning av språngavstånd och analys av löptider;
- Två inmatningssätt: vinklar och K värde.
- Auto-kalibrering av sökare och auto-förstärkning.
- Två måttenheter: mm/tum;
- Inbyggd mjukvara kan uppgraderas i PC;
- Läsbara systemparametrar;
- Försedd med inställbara grind- och larm-funktioner.
- Två bildskärmspresentationer: A-scan och B-scan;
- Frysning av vågformer och detekteringsparametrar;
- Kommunikerar med PC via RS232 - port för överföring av mätdata och systemparametrar;
- 10 provningskanaler är tillgängliga med individuella provningsparametrar och DAC-kurvor för varje kanal.

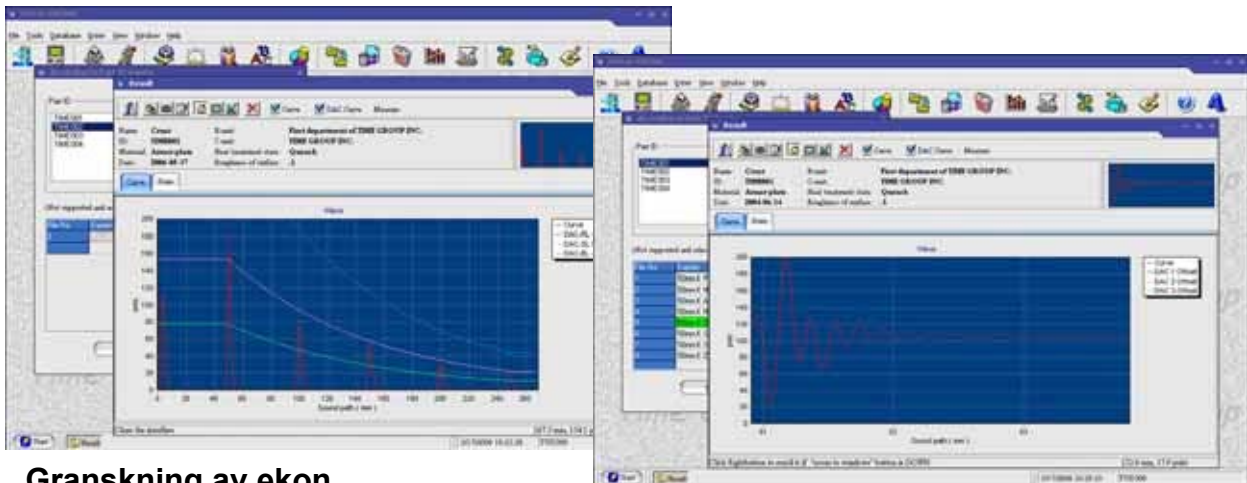
- Automatisk generering av DAC-kurva, max 30 mätpunkter kan registreras, tre justerbara utvärderingskurvor genereras och har funktioner för förstärkningskorrigerig.
- Försedd med linjär undertryckningsfunktion, den största undertryckningen är 80% av bildskärmshöjden.
- Lagrar upp till 300 A-scan-bilder, inställningsparametrar och DAC samt 30 000 tjockleksvärden.
- Fyra riktningslägen: positiv halv våg, negativ halv våg, helvåg och radiofrekvens, RF.
- Tre provningslägen: enkristallsökare, dubbelkristallsökare och transmission.

## Teknisk specifikation

Funktion	Beskrivning
Mätområde	2.5 – 500 mm
Mätupplösning	0.1 mm (2.5 – 100 mm); 1 mm (100 – 5 000 mm)
Förstärkningsområde	0 – 110 dB
D-fördröjning	- 20 – 3 400 $\mu$ s
P-fördröjning	0 – 99.99 $\mu$ s; upplösning 0.01 $\mu$ s
Ljudhastighet	1 000 – 9 999 m/s
Bandbredd	0.2 – 15 MHz; Låg: 0.2 – 1 MHz, Mellan: 0.5 – 4 MHz, Hög: 3 – 15 MHz
Vertikal linjäritet, osäkerhet	$\leq$ 3 %
Horisontell linjäritet, osäkerhet	$\leq$ 0.2 %
Dynamiskt område	$\geq$ 32 dB
Likriktning	Positiv halv våg, negativ halv våg, helvåg och RF
Känslighetsreserv	$\geq$ 60 dB
Provningsläge	Puls – eko, dubbelkristall och transmission
Pulsgenerator	spike excitation
Dämpning	50 – 150 – 400 $\Omega$
Brusundertryckning	Linjär, 0 – 80 % av full bildskärmshöjd; variabel i steg om 1 %
Måttenheter	mm / tum
Gränssnitt	RS232
Printer	TP UP-NH-S termisk radskrivare
Nätspänning	85 – 264 VAC; 1.0 A; 47 – 63 Hz
Temperatur	-10 - 40° C
Luffuktighet	20 – 90 % RH
Spänningsförsörjning	Li-batterier 4 x 3.6 V; 4 000 mAh
Laddningstid	4 – 5 timmar
Vikt	1.47 kg
Dimensioner	243 x 173 x 70 mm

## Dataview för TUD300

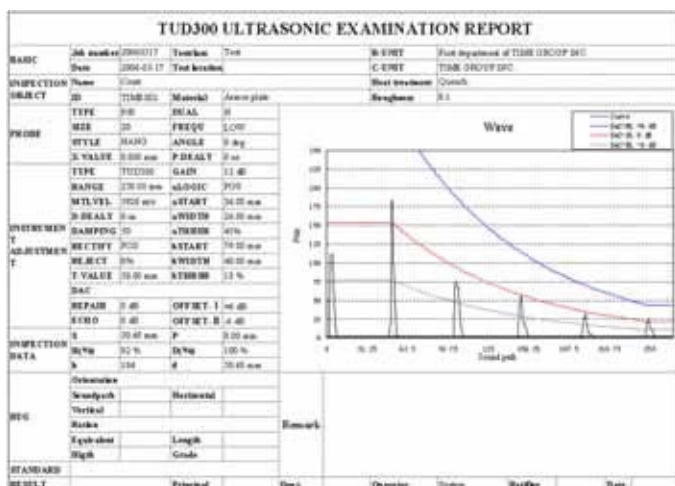
Dataview för TUD300 innehåller många praktiska redigerings-, dokumenterings- och granskningsfunktioner och är ett utmärkt hjälpmedel för hantering och formatering av lagrade data och vid överföringar och utskrifter.



Granskning av ekon



Granskning av data för provningsrapport



Redigera och skriva ut provningsrapport

### Standardutrustning

- Grundenhet
- Nätdapter
- Sökarkabel
- Transportväska
- Bruksanvisning
- Normalsökare
- Vinkelsökare
- Kopplingsmedium

### Tillval

- Anslutningskabel
- Dataview för kommunikation med PC
- Printer TP UP-NH
- Sökarnormal

KmK instrument ab  
 Fältmätargatan 16  
 721 35 Västerås  
 Tel: 021-150 160  
 Fax: 150 165  
 e-mail: info@kmk-instrument.se  
 www.kmk-instrument.se