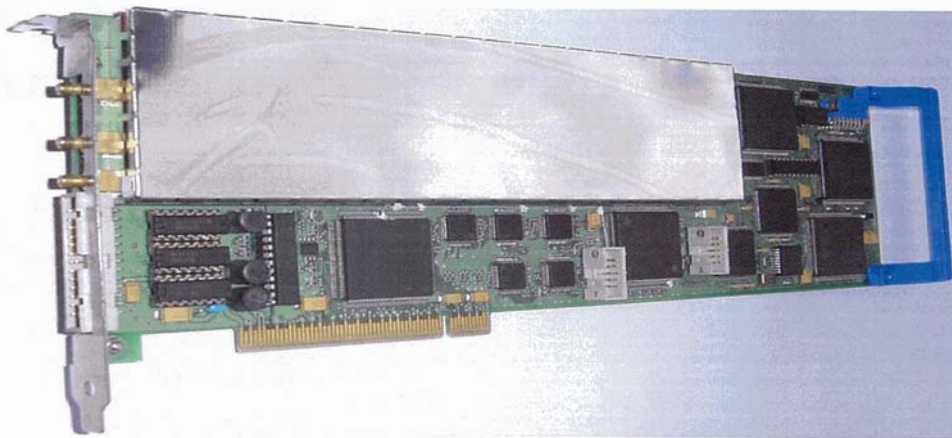




USPC 3100 MED DATAINSAMLING LC, MBC & MHC med C-scaninsamling vid PRF LA, MBA & MHA med A- & C-scaninsamling vid PRF



UNIVERSELLT, ALLT I ETT, PCI-KORT FÖR ULTRALJUD PLUG & PLAY MED SNABB DATAINSAMLING FÖR A & C-SCAN. MED SCATTER-GATHER BUS MASTER KAN DATA ÖVERFÖRAS TILL DATORMINNET SNABBARE ÄN MED VANLIGA GRÄNSSNITT OCH GENOM DEN ÖKADE ÖVERFÖRINGSHASTIGHETEN KAN MÄTNINGARNA GÖRAS SNABBARE OCH CYKELTIDEN MINSKAS.

UNIKA EGENSKAPER:

Egenskaperna hos PCI Bus Master medger överföring av "datapaket" i hög hastighet från PCI-kortets FIFO-minne till SOCOMATE:s PC RAM.

Mängden data per paket, kallat "flödet" beror på PRF, datamängd och egenskaper hos PC.

MJUKVARA;

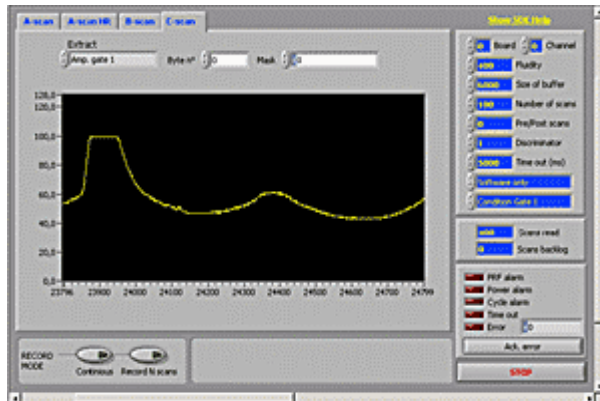
PCMUX3100 LC, MBC, MHC :

Alla mätdata i grinden per PRF, kallat "C-SCAN", registreras i **FIFO**-minnet vid repetitionsfrekvensen, till ett "flöde", varefter varje paket överförs utan avbrott till DLL RAM.

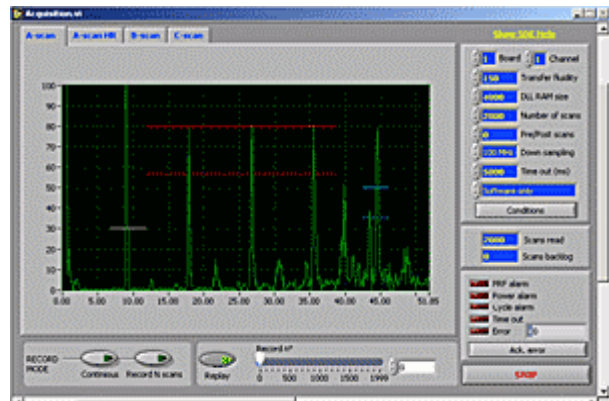
PCMUX3100 LA, MBA, MHA :

Data från både "A-SCAN" & "C-SCAN" registreras i **FIFO**-minnet vid repetitionsfrekvensen varefter varje paket överförs utan avbrott till DLL RAM.

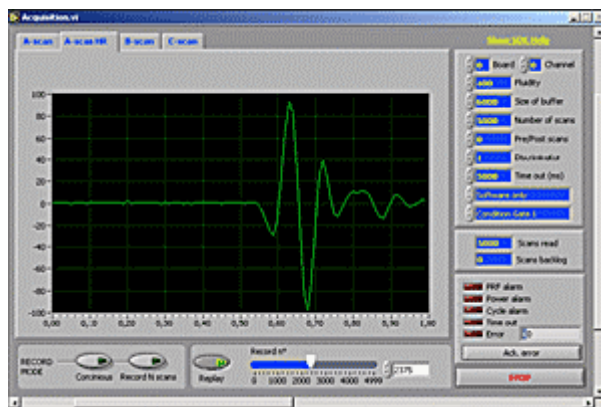
LABVIEW MJUKVARA FÖR DATAINSAMLING + KÄLLA



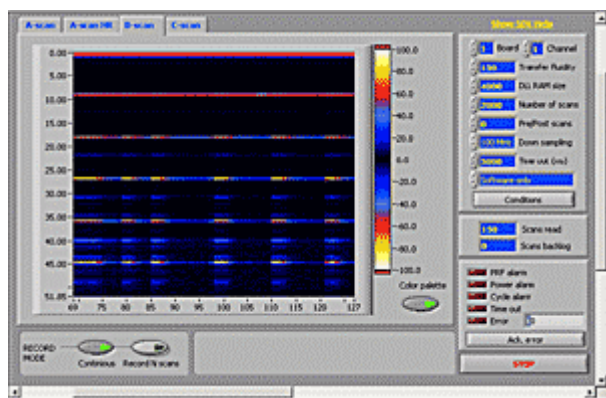
C-SCAN



A-SCAN SCOPE

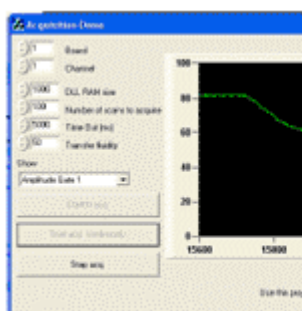


RF VÅGFORM FRÅN A/DC

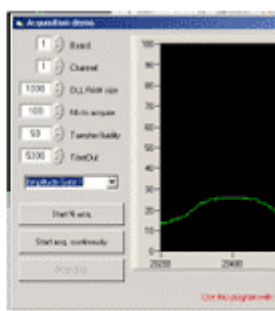


BSCAN SCOPE

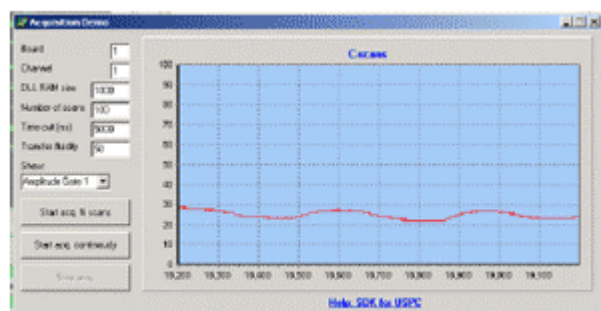
EXEMPEL PÅ MJUKVARA FÖR DATAINSAMLING + KÄLLA



VC++



VB



DELPHI

BORLAND

SOCOMATE förbehåller sig rätten att när som helst, och av vilken som helst orsak, ändra specifikationerna för att förbättra utrustningarnas prestanda.

KmK instrument ab

Fältnätargatan 16
721 35 Västerås
tel 021 150 160
www.kmk-instrument.se